

**สรุปผลการดำเนินงานที่สำคัญในปีงบประมาณ พ.ศ. 2568 ปัญหาอุปสรรคการดำเนินงาน
และแนวทางแก้ไข**

ในปีงบประมาณ พ.ศ. 2568 จังหวัดพระนครศรีอยุธยา ได้รับจัดสรรงบประมาณรายจ่ายประจำปีงบประมาณ พ.ศ. 2568 จำนวน 4 โครงการ รวมงบประมาณ 243,444,100 บาท

โครงการ	กิจกรรม	งบประมาณ
โครงการเพิ่มขีดความสามารถด้านอุตสาหกรรม การค้าและการลงทุน	1	301,000
โครงการส่งเสริมและพัฒนาภาคการเกษตร	2	9,417,600
โครงการส่งเสริมและพัฒนาภาคการท่องเที่ยวและบริการ	1	27,000,000
โครงการส่งเสริมและพัฒนาด้านสังคม	5	206,725,500
รวม	9	243,444,100

**รายละเอียดกิจกรรม/โครงการตามแผนปฏิบัติราชการประจำปีงบประมาณ พ.ศ. 2568 มีดังนี้
แผนปฏิบัติราชการประจำปีงบประมาณ พ.ศ. 2568 จังหวัดพระนครศรีอยุธยา**

ลำดับ	ชื่อโครงการ	หน่วยดำเนินการ	งบประมาณ (บาท)	หมายเหตุ
โครงการเพิ่มขีดความสามารถด้านอุตสาหกรรม การค้าและการลงทุน			301,000	
1	พัฒนาศักยภาพกำลังคนทุกกลุ่ม ทุกช่วงวัยเพื่อรองรับ ภาคเกษตร อุตสาหกรรม การค้า และบริการ	- สถาบันพัฒนาฝีมือ แรงงาน 15 พระนครศรีอยุธยา	301,000	
โครงการส่งเสริมและพัฒนาภาคการเกษตร			9,417,600	
2	ยกระดับการผลิตเกษตรและ อาหารแปรรูปที่เป็นมิตรกับ สิ่งแวดล้อม	- ศูนย์วิจัยข้าว พระนครศรีอยุธยา - สำนักงานพัฒนาชุมชน จังหวัดพระนครศรีอยุธยา	5,917,600	
3	ยกระดับการบริหารจัดการโลจิสติกส์ และโซ่อุปทานภาคเกษตร อุตสาหกรรม การค้าและบริการ	- สำนักงานเกษตรจังหวัด พระนครศรีอยุธยา	3,500,000	
โครงการส่งเสริมและพัฒนาภาคการท่องเที่ยวและบริการ			27,000,000	
6	พัฒนาการท่องเที่ยวเชิงสร้างสรรค์ มูลค่าสูงเพื่อรองรับคนทั้งมวล ด้วยเทคโนโลยีและนวัตกรรม	- ที่ทำการปกครองจังหวัด พระนครศรีอยุธยา - สำนักงานวัฒนธรรม จังหวัดพระนครศรีอยุธยา - อำเภอเสนา - เทศบาลตำบลบางปะอิน	27,000,000	

โครงการส่งเสริมและพัฒนาด้านสังคม			206,725,500	
7	ยกระดับคุณภาพชีวิตสู่เมือง ดำรงชีวิตอัจฉริยะ	- สำนักงานโยธาธิการและ ผังเมืองจังหวัด พระนครศรีอยุธยา	49,800,000	
	บริหารจัดการทรัพยากร ธรรมชาติและสิ่งแวดล้อมที่มี ประสิทธิภาพบนพื้นฐานการ มีส่วนร่วมของทุกภาคส่วน	- สำนักงานโยธาธิการและ ผังเมืองจังหวัด พระนครศรีอยุธยา	19,000,000	
8	พัฒนาโครงสร้างพื้นฐานและ ระบบโลจิสติกส์เพื่อรองรับการ เป็นศูนย์กลางเชื่อมโยงภูมิภาค	- แขวงทางหลวงชนบท พระนครศรีอยุธยา - แขวงทางหลวงอยุธยา	58,000,000	
	แก้ไขปัญหา และสนับสนุนการ ขับเคลื่อนแผนพัฒนาจังหวัด พระนครศรีอยุธยา	- อำเภอท่าเรือ - อำเภอบ้านแพรก - องค์การปกครองส่วนท้องถิ่น	70,925,500	
9	ค่าใช้จ่ายในการบริหารงาน จังหวัดแบบบูรณาการ	- สำนักงานจังหวัด พระนครศรีอยุธยา	9,000,000	

โครงการเพิ่มขีดความสามารถด้านอุตสาหกรรม การค้าและการลงทุน งบประมาณ 301,000 บาท
ดำเนินการพัฒนาศักยภาพกำลังคนทุกกลุ่มทุกช่วงวัยเพื่อรองรับ ภาคเกษตร อุตสาหกรรม การค้า และบริการ
เพื่อยกระดับมาตรฐานฝีมือให้มีความรู้และประสิทธิภาพมากยิ่งขึ้น กลุ่มเป้าหมายผู้เข้าร่วมอบรม จำนวน 60 คน
กำหนดอบรมในช่วงเดือนมิถุนายนถึงกรกฎาคม 2568

โครงการส่งเสริมและพัฒนาภาคการเกษตร งบประมาณ 9,417,600 บาท ประกอบด้วย

1. ยกระดับการผลิตเกษตรและอาหารแปรรูปที่เป็นมิตรกับสิ่งแวดล้อม ดำเนินการพัฒนาผลิตภัณฑ์แปรรูป
จากข้าวขึ้นน้ำข้าวน้ำลึกเป็นผลิตภัณฑ์เส้น และข้างฮาง โดยแปรรูปจากแป้งข้าวเป็นเส้นก๋วยเตี๋ยวกิ่งสำเร็จรูป
เส้นขนมจีน และข้างฮาง ปัจจุบันอยู่ระหว่างปลูกข้าว อีกทั้งยังพัฒนาผลิตภัณฑ์แปรรูปจากฟางข้าวขึ้นน้ำข้าวน้ำลึก
เป็นถาดใส่ไข่ไก่ สำหรับด้านการพัฒนาผู้ประกอบการ ส่งเสริมผู้ประกอบการ OTOP ผลิตภัณฑ์ชุมชน ผลิตภัณฑ์ทาง
การเกษตร และผู้ประกอบการรายย่อยภายในชุมชน เพื่อยกระดับศักยภาพให้สามารถเข้าถึงช่องทางการจำหน่าย
สินค้าที่ตรงกับความต้องการของตลาดมากขึ้นและพัฒนาคุณภาพผลิตภัณฑ์สินค้าให้มีมาตรฐานมากยิ่งขึ้น โดยอบรม
สัมมนาผู้ประกอบการ ในการเตรียมความพร้อมเข้าสู่ตลาด Off line และ On line กลุ่มเป้าหมาย 80 ราย และ
ดำเนินการจัดการส่งเสริมและเพิ่มช่องทางการตลาดสินค้าชุมชนฯ จำนวน 1 ครั้ง มีผู้ประกอบการเข้าร่วม จำนวน 95 ราย
ยอดจำหน่ายสินค้าในงาน จำนวน 7,820,150 บาท





2. ยกระดับการบริหารจัดการโลจิสติกส์และโซ่อุปทานภาคเกษตร อุตสาหกรรม การค้าและบริการ ได้ดำเนินการจัดงานแสดงและจำหน่ายมหกรรมสินค้าเกษตรสินค้าเกษตรพระนครศรีอยุธยาเสร็จสิ้นแล้ว เมื่อวันที่ 13 - 22 ธันวาคม 2567 ณ อุทยานประวัติศาสตร์พระนครศรีอยุธยา มีรายได้จากการจำหน่ายสินค้าภายในงาน เป็นเงิน 6,075,202 บาท ผู้เข้าชมงาน จำนวน 129,066 คน และมีจำนวนครัวเรือนเกษตรกรเข้าร่วมกิจกรรม จำนวน 500 ราย



โครงการส่งเสริมและพัฒนาภาคการท่องเที่ยวและบริการ งบประมาณ 27,000,000 บาท ดำเนินการจัดกิจกรรมเพื่อส่งเสริมการท่องเที่ยวในพื้นที่จังหวัดพระนครศรีอยุธยา กระตุ้นการท่องเที่ยวและการใช้จ่ายของนักท่องเที่ยวที่เข้ามาแหล่งท่องเที่ยวต่างๆ ในจังหวัดพระนครศรีอยุธยา ทั้งในพื้นที่อุทยานประวัติศาสตร์พระนครศรีอยุธยาและพื้นที่รอบนอก ส่งเสริมการกระจายการท่องเที่ยวไปยังอำเภออื่นๆ เพื่อสร้างรายได้ให้กับชุมชนต่างๆ โดยเฉพาะกิจกรรมที่ก่อให้เกิดการพักค้างในพื้นที่ ซึ่งจะส่งผลให้เกิดการใช้ภายในพื้นที่ที่เพิ่มมากขึ้น โดยเฉพาะกิจกรรมย่อยคิงส์ฟายอยุธยาจรดโลก เพื่อรำลึกถึงนครประวัติศาสตร์พระนครศรีอยุธยา ซึ่งจัดงานจำนวน 10 วัน มีผู้เข้าชม จำนวน 1,295,580 คน รายได้ที่เกิดจากการจัดงานโดยตรง ประมาณ 133,716,404 บาท กิจกรรมมหกรรมอาหารพื้นบ้าน สืบสานตำนานวิถีถิ่นอยุธยา จัดงานจำนวน 5 วัน มีผู้เข้าร่วมงาน จำนวนมากกว่า 50,000 คน รายได้หมุนเวียนจากการจัดงาน ประมาณ 6,500,00 บาท สำหรับกิจกรรมส่งเสริมการกระจายการท่องเที่ยวไปยังอำเภออื่นๆ เช่น งานงานยลเสน่ห์ชุมชนสืบสานวัฒนธรรม และงานลอยกระทง จำนวน 3 วัน ณ ลานริมแม่น้ำเจ้าพระยา อำเภอบางปะอิน มีผู้เข้าชม จำนวน 11,165 คน รายได้หมุนเวียนจากการจัดงาน ประมาณ 4,000,000 บาท



โครงการส่งเสริมและพัฒนาด้านสังคม จำนวน 23 กิจกรรม งบประมาณ 206,725,500 บาท ประกอบด้วย

1. การยกระดับคุณภาพชีวิตสู่เมืองดำรงชีวิตอัจฉริยะ มุ่งเน้นการเสริมสร้างความมั่นคงและปลอดภัยในชีวิตและทรัพย์สินของประชาชน โดยการก่อสร้างเขื่อนป้องกันตลิ่งริมแม่น้ำในพื้นที่ที่ได้รับผลกระทบจากการกัดเซาะตลิ่งของการไหลของน้ำ ส่งผลให้ประชาชนที่อาศัยริมแม่น้ำได้รับความเดือดร้อนเป็นอย่างมาก ซึ่งในปีงบประมาณ พ.ศ. 2568 มีการก่อสร้างเขื่อนป้องกันตลิ่ง จำนวน 6 แห่ง ความยาวรวมทั้งสิ้น 415 เมตร ประกอบด้วย ริมแม่น้ำป่าสัก จำนวน 3 แห่ง ความยาว 160 เมตร ริมแม่น้ำน้อย จำนวน 2 แห่ง ความยาว 125 เมตร และคลองบางบาล จำนวน 1 แห่ง ความยาว 130 เมตร ประชาชนได้รับประโยชน์ จำนวน 629 ครัวเรือน



2. การบริหารจัดการทรัพยากรธรรมชาติและสิ่งแวดล้อมที่มีประสิทธิภาพบนพื้นฐานการมีส่วนร่วมของทุกภาคส่วน ดำเนินการปรับปรุงภูมิทัศน์บริเวณคลองมหาไชย ตำบลหัวรอ อำเภอพระนครศรีอยุธยา จังหวัดพระนครศรีอยุธยา (ระยะที่ 1) เพื่อเป็นแหล่งพักผ่อนใหม่ของจังหวัด และเชื่อมโยงสถานที่ระหว่างตลาดหัวรอกับสวนสาธารณะเดิม เพื่อให้ประชาชนสามารถใช้งานได้อย่างมีประสิทธิภาพ



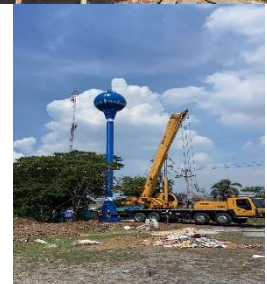
ก่อนพัฒนา



หลังพัฒนา

3. การพัฒนาโครงสร้างพื้นฐานและระบบโลจิสติกส์เพื่อรองรับการเป็นศูนย์กลางเชื่อมโยงภูมิภาคและการแก้ไขปัญหา และสนับสนุนการขับเคลื่อนแผนพัฒนาจังหวัดพระนครศรีอยุธยา ดำเนินการปรับปรุงถนนในสายทางที่มีการสัญจรของประชาชนจำนวนมาก ได้รับความเสียหายจากการใช้งานเป็นเวลานานและเส้นทางไม่อาจรองรับการพัฒนาในพื้นที่ได้อย่างมีประสิทธิภาพ โดยปรับปรุงถนน จำนวน 7 สายทาง ระยะทางรวมทั้งสิ้น 10.071 กิโลเมตร ซึ่งการดำเนินงานดังกล่าวจะช่วยให้ประชาชนได้รับประโยชน์จากการใช้เส้นทาง โดยพื้นที่ตามแนวเส้นทางมีบ้านเรือนของประชาชนจำนวนมากและเป็นเส้นทางเชื่อมโยงไปสถานที่ท่องเที่ยวอื่นๆของจังหวัด ซึ่งจะช่วยลดอุบัติเหตุทางถนนที่จะเกิดขึ้น มีปริมาณการจราจร รวมทั้งสิ้น 28,413 คัน/วัน อีกทั้งยังมีการปรับปรุงท่อเมนประปา ระบบน้ำบาดาล จำนวน 1 แห่ง ความยาว 13.535 กิโลเมตร พร้อมทั้งขุดเจาะบ่อบาดาลพร้อมถังประปา จำนวน 2 แห่ง ก่อสร้างถังสูงระบบประปาหมู่บ้าน จำนวน 1 แห่ง ประชาชนได้รับประโยชน์ 1,339 ครัวเรือน





สรุปปัญหา อุปสรรคของการดำเนินงานที่ผ่านมาและแนวทางแก้ไข

สรุปปัญหา อุปสรรค

- บางกิจกรรมดำเนินการจัดซื้อจัดจ้างแล้ว แต่ไม่มีผู้เสนอราคา ส่งผลให้การใช้จ่ายงบประมาณไม่เป็นไปตามแผนที่กำหนดไว้

แนวทางแก้ไขปัญหา

- ยกเลิกกิจกรรม และโอนเปลี่ยนแปลงงบประมาณไปดำเนินกิจกรรมอื่นที่อยู่ในแผนปฏิบัติราชการประจำปีงบประมาณ พ.ศ. 2568 เพื่อให้สามารถบริหารงบประมาณได้อย่างมีประสิทธิภาพ และงบลงทุนให้มีการเร่งรัดเบิกจ่ายเงินล่วงหน้า 15% ตามสัญญาที่ระบุไว้ และให้มีการเบิกจ่ายตามงวดงานที่กำหนดไว้